

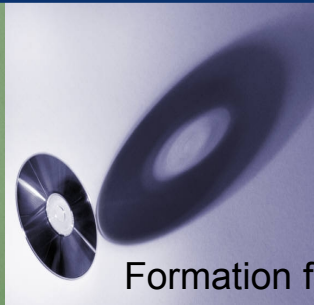


## 5. Evolutions

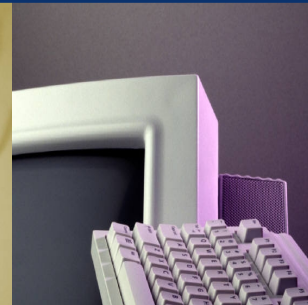
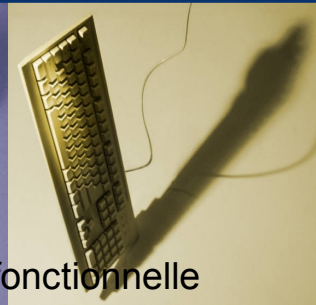
Formation à la modélisation et à l'utilisation  
Rennes, 11-12 mars 2008



Rennes, 10 - 11 mars 20



Formation fonctionnelle



## ■ Version 1.5.0 (juin 2008)

### ■ Workflow

- Dépôt des documents depuis le workflow
- Gestion des droits d'accès aux documents depuis le dépôt
  - Utilisateurs locaux, groupes locaux et distants (shibboleth)
- Mise en place d'un protocole de communication avec d'autres plates-formes

### ■ Moteur d'indexation

- Indexation en texte intégral
- Crawler web pour les documents distants

### ■ Moteur de recherche

- Flux RSS
- Personnalisation des interfaces suivant le profil utilisateur
- Nouveaux modes de recherche

- Gestionnaire de vocabulaires
  - Gérer des vocabulaires distants et centralisés
- Système de stockage
  - Refonte du système
- Évolutions générales du projet
  - Identifiants et URL d'accès des ressources uniques et pérennes
  - Statistiques
    - De recherche
    - D'accès aux documents



## ■ Version beta 1.6 (juillet 2008)

- Référencement et publication dans l'archive de l'établissement
  - des thèses avec le format TEF
  - des publications de la recherche

## ■ Version 2.0.0 (octobre 2008)

- ORI-OAI / STAR
  - Export de métadonnées TEF vers l'archive nationale STAR
- ORI-OAI / HAL
  - Echange des métadonnées et des ressources de l'archive de l'établissement avec l'archive nationale HAL

## ■ CEPIA

- Référencement dans ORI-OAI depuis une plate-forme LMS et un outil de chaîne éditoriale

- Copyright © 2008 Consortium ORI-OAI
  - Ce document peut être copié et distribué dans son intégralité, sans modification, retrait ou ajout.
  - Tout usage commercial est interdit.
  - L'utilisation de ce document dans un cadre de formation collective est soumise à l'approbation explicite et préalable de ses auteurs.