



## Projet ORI-OAI

Outil de **R**éférencement et d'**I**ndexation  
Réseau de portails **OAI**



Vers une généralisation du projet et  
évolution des fonctionnalités

CIUEN, 15 juin 2010



**Contexte et objectifs du projet**

**Une architecture pour tous les besoins**

**Les fonctionnalités actuelles**

**Vers une généralisation du déploiement**

**Les évolutions à venir**

A large, faded globe with latitude and longitude lines is centered in the background of the slide.

## Contexte et objectifs du projet

- ORI-OAI répond à des besoins complémentaires à différents niveaux
    - des établissements universitaires
    - des Universités Numériques Thématiques (UNT)
- ORI-OAI : projet Open Source inter-UNT soutenu par la SD/TICE

- Les établissements universitaires
    - Croissance de la création numérique institutionnelle
    - Accessibilité aux ressources
    - Référentiel unique de documents, indexation professionnelle
    - « Système Global d'Information »
- Mise en place de la démarche « **patrimoine numérique** » des établissements

- Les UNT (Universités Numériques Thématiques)
  - Réflexion UNIT
    - Evolution du portail et choix d'une organisation en « réseau de portails OAI-PMH»
  - Convergence sur les besoins de référencement et d'indexation avec l'UNT UVED
  - Nécessité de mutualiser les outils et les moyens d'accompagnement pour favoriser la démarche avec l'ensemble des UNT

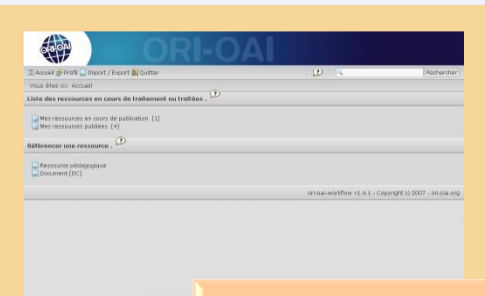
- **Gérer** et **publier** les ressources numériques de l'établissement
  - Cours, thèses, publications, doc. administratifs, etc.
- **Valoriser** la production de l'établissement par une indexation de qualité
- **Partager** les ressources numériques avec d'autres établissements
- **Accéder** aux ressources numériques à **distance** en fonction des **droits d'accès**

- Le groupe de travail ORI-OAI vise le **développement de communautés OAI-PMH**
  - Il propose une implémentation de référence du protocole OAI-PMH ainsi que les outils nécessaires à la mise en place de ces communautés et à la bonne intégration aux communautés existantes

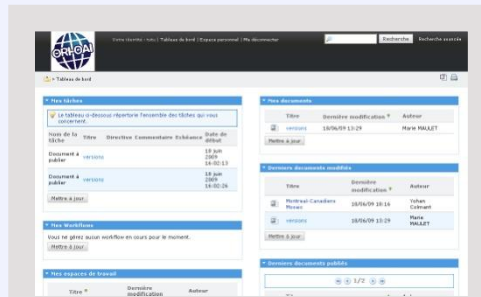


A large, faint, light blue globe with latitude and longitude lines is centered in the background of the slide.

**Une architecture pour  
tous les besoins**



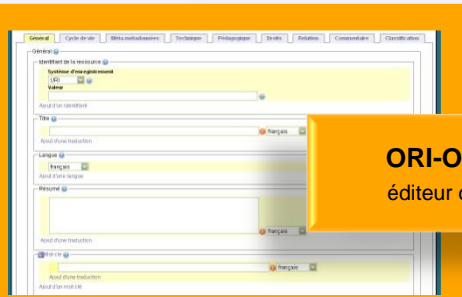
**ORI-OAI-worflow**  
gestionnaire du workflow de saisie



**ESUP-ECM + ORI-OAI-nuxeo**  
Stockage des documents  
et gestion des authentifications



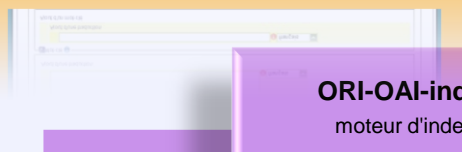
**ORI-OAI-harvester**  
moissonneur de métadonnées



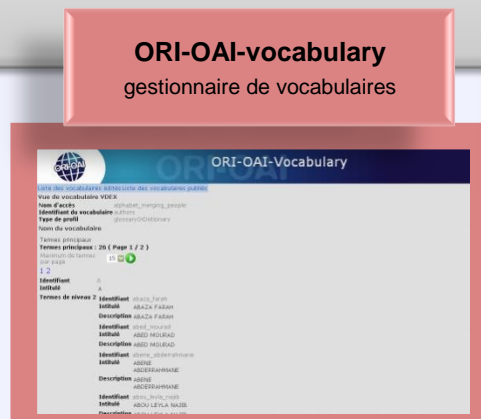
**ORI-OAI-md-editor**  
éditeur de métadonnées



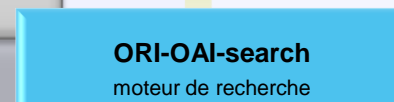
**ORI-OAI-repository**  
entrepôt d'exposition des  
métadonnées



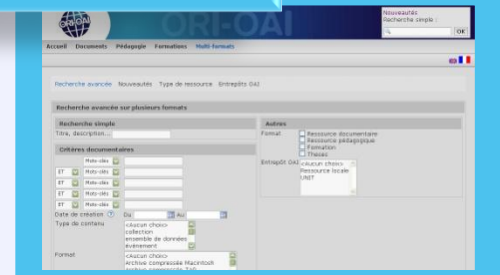
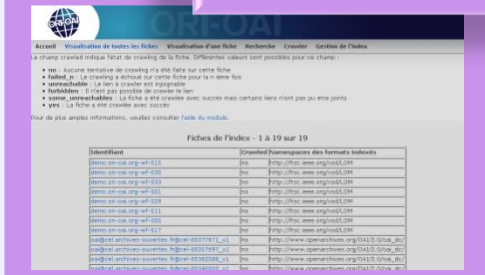
**ORI-OAI-indexing**  
moteur d'indexation

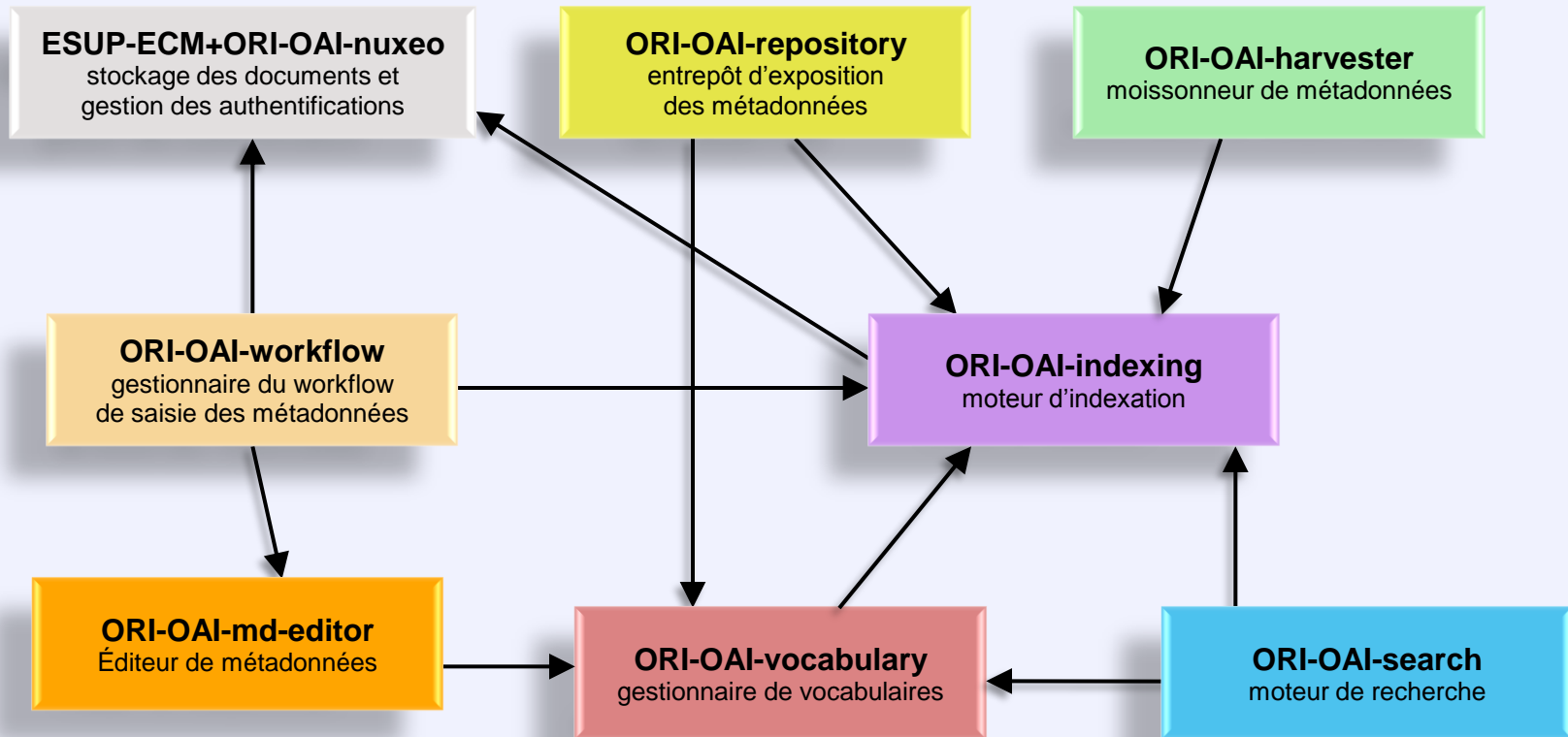


**ORI-OAI-vocabulary**  
gestionnaire de vocabulaires



**ORI-OAI-search**  
moteur de recherche





- 8 modules
- interopérables

- Une gestion des ressources produites
  - Gestion de l'archive institutionnelle de l'établissement
  
- Une agrégation de ressources extérieures
  - Une UNR, une UNT
  
- Une utilisation complète
  - Établissement, UNR, UNT, etc.

A large, faint, light blue and white globe is centered in the background of the slide.

## Les fonctionnalités actuelles

- Version 1.0 : fin 2007
  - Référencement et mutualisation (*OAI-PMH*) des ressources pédagogiques (*format LOM*)
- Version 1.6 : début 2010
  - Simplification de l'installation
  - Large diffusion et échange des contributions
  - Gestion centralisée et transparente des documents
    - Intégration de la GED ESUP-ECM (Nuxeo)
  - Nouveaux types de ressources et formats de métadonnées
    - LOMFR / SupLOMFR (profils d'application français du LOM)
    - CDMFR (moissonnage de l'offre de formation)
    - TEF (thèses) + lien avec STAR de l'ABES
  - Nouvelles fonctionnalités
    - Moteur de recherche : flux RSS, profilage
    - Etc.

A large, faint, light blue globe with latitude and longitude lines is centered in the background of the slide.

## Vers une généralisation du déploiement

- Objectifs 2010
  - Stabilisation de la version 1.6
  - Soutien et aide des établissements au déploiement
  
- Un plan national de formation
  - Lancé en 2008
  - Soutien de la SDTICE via les UNR
  - Utilisation, installation et personnalisation de ORI-OAI
  - 60<sup>aine</sup> d'établissements dans 8 UNR



- Une communauté croissante
  - UNT
  - UNR
  - 30<sup>aine</sup> d'établissements en France
  - Portail des UNT
    - <http://www.universites-numeriques.fr>
  - A l'étranger
    - Projet de mutualisation avec le Québec
    - Projet EOMED (Maroc, Tunisie, Jordanie, Liban, etc.)
    - Belgique
    - Etc.



## Universités Numériques en Région Nord - Pas de Calais

Le portail des **Universités numériques thématiques**



Rechercher dans le site  OK

Espace étudiants | Espace enseignants |

[Accueil](#) » Sciences de l'ingénieur et technologie

### Sciences de l'ingénieur et technologie

#### >> Mécanique

Dernière ressource



**Choix de matériaux et de procédés**  
Niveau : enseignement supérieur, bac+3, bac+4 L'objectif de ce module d'enseignement à distance est d'approfondir ses connaissances dans le domaine des matériaux mais également, après avoir élaboré un cahier des charges, de choisir le matériau et...

#### >> Automatique

Dernière ressource



**De la modélisation géométrique à l'implantation virtuelle de robots**  
Niveau : enseignement supérieur, bac+3, bac+4 L'objectif de ce module d'enseignement est de mettre à profit les outils multimédia pour faciliter la compréhension des aspects mathématiques nécessaires à la modélisation géométrique

#### >> Génie civil, urbain et hydraulique

Dernière ressource



**Pratiques et usages autour des cartes géologiques**  
Niveau : enseignement scolaire, enseignement supérieur, enseignement secondaire Conférences FormaTerre 2009 - Cartes et cartes géologiques : histoire, photo-interprétation, passage au numérique, formations superficielles, les planètes, la

#### >> Sciences et technologies industrielles

Dernière ressource



**De la modélisation géométrique à l'implantation virtuelle de robots**  
Niveau : enseignement supérieur, bac+3, bac+4 L'objectif de ce module d'enseignement est de mettre à profit les outils multimédia pour faciliter la compréhension des aspects mathématiques nécessaires à la modélisation géométrique

#### >> Génie des procédés

#### >> Informatique appliquée

Society [Source de la notice](#), Institut de la Montagne

In the last decade, tourism has developed rapidly in the mountainous areas of northwest Yunnan. This growth has led to substantial economic and social changes, with resulting environmental consequences. This article uses a case study to illustrate how local farmers involved in tourism changed their agricultural practices as a result of the transformations that took place in the area. The aim was to examine tourism's expected benefits of poverty alleviation and

OK

A large, faint, light blue and white globe is centered in the background of the slide, behind the main text box.

## Les évolutions à venir

## ■ 2010

- Stabilisation des fonctionnalités
- Nouveaux types de ressources et formats de métadonnées
  - Publications scientifiques en lien avec HAL
  - Workflow complet des thèses en lien avec STAR

## ■ 2011

- Version 2 de ORI-OAI
  - Intégration des retours fonctionnels
  - Nouveaux services et meilleure ergonomie
    - Nouveau moteur de recherche (facettes, aide à la saisie, multilingue, etc.)
    - Forte intégration avec la gestion de documents
    - Statistiques
    - Intégration/export avec/vers d'autres outils
    - Etc.

- Site du projet
  - <http://www.ori-oai.org>
- Contacts

Liste de discussion **ori-oai-utilisateurs**

<http://listes.univ-rennes1.fr/wws/info/ori-oai-utilisateurs>

Liste d'information **ori-oai-info**

<http://listes.univ-rennes1.fr/wws/info/ori-oai-info>