



ORI-OAI



Le projet « patrimoine numérique »
de l'université de Rennes 1
Thierry Bédouin et Henri Jacob
Paris, le 20 octobre 2009



Notion de patrimoine numérique

Nos projets

Notre organisation et la démarche

Organisation technique et ENT

Perspectives

Démonstration



Notion de patrimoine numérique

Le patrimoine numérique :

Tout document ou ressource sous forme numérique

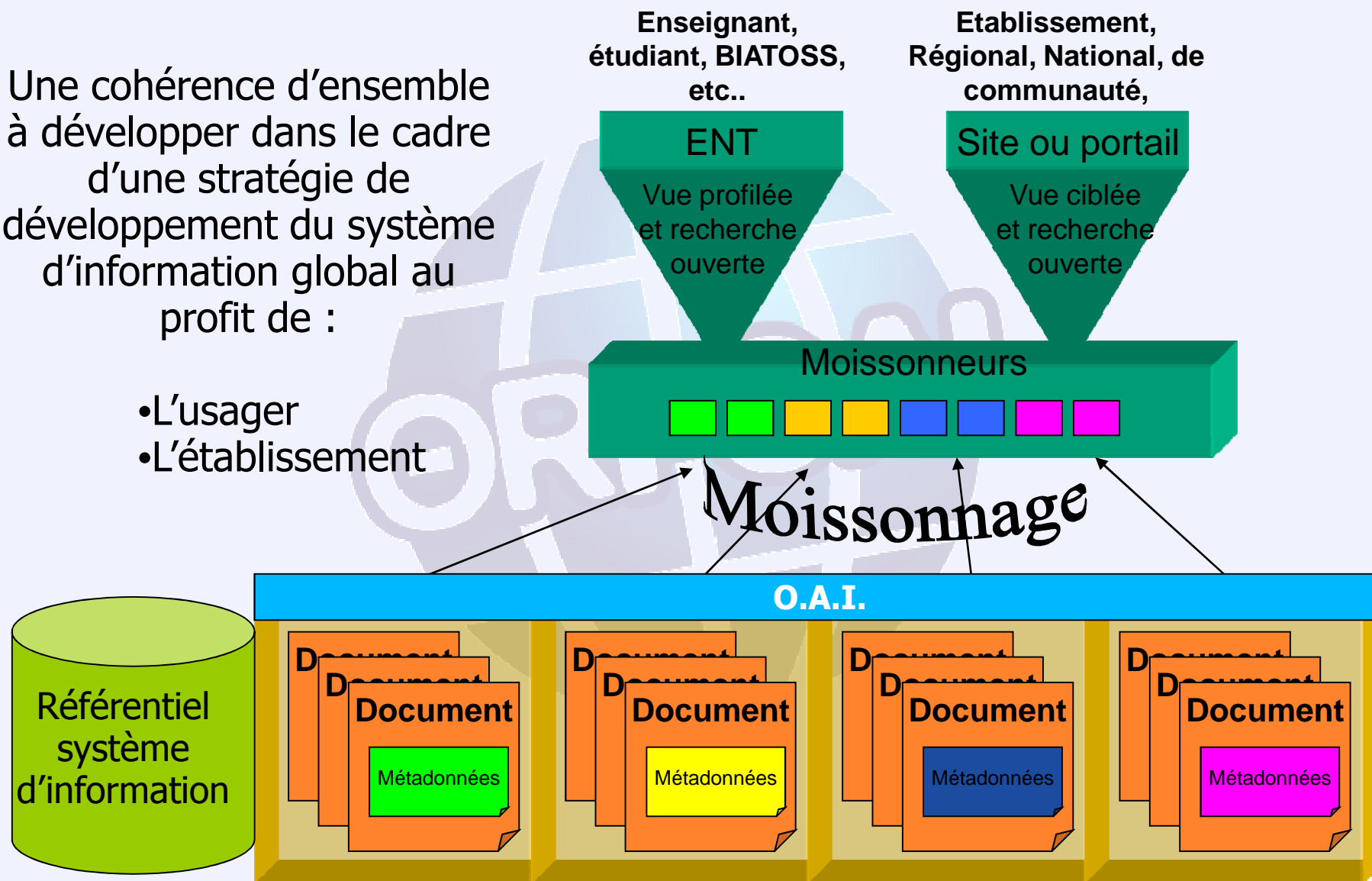
- Ressources d'enseignement (polycopiés numériques, exercices, ressources pédagogiques multimédia)
- Travaux d'étudiants (rapports de stage, synthèses bibliographiques)
- Travaux de recherche (publications, pré-publications, rapports techniques, mémoires de Master, mémoires de Thèse)
- Ressources documentaires éditoriales (revues, livres électroniques, ..)
- Documents "administratifs" (PV, CR, Notes, ... à vocation interne et/ou externes)

a vocation à être référencé et indexé dans l'établissement pour être :

- affiché,
 - utilisé,
 - valorisé,
 - exploité,
 - archivé
- à l'interne de l'établissement ,
 - à l'externe de l'établissement dans le cadre de coopérations
 - à l'externe de l'établissement en accès libre

Une cohérence d'ensemble à développer dans le cadre d'une stratégie de développement du système d'information global au profit de :

- L'utilisateur
- L'établissement





Nos projets

- Référencement de nos ressources pédagogiques

- Les médiathèques
 - Plaques de verre (projet ICARE avec le labo Archéosciences)
 - Livres anciens
 - Photos

- Les documents administratifs



Notre organisation et la démarche

- Un comité de pilotage :
 - Chargé de mission documentation
 - Directeur SCD
 - Directeur CIRM (TICE)
 - Directeur CRI

- Un chef de projet : Une bibliothécaire

- Un groupe projet :
 - Un informaticien
 - Un juriste
 - Des bibliothécaires
 - Des ingénieurs pédagogiques du CIRM

- La démarche pour les RPN :
 - Présentation du projet aux enseignants chercheurs sur tous les sites
 - Contact UFR par UFR
 - Mise en place d'une expérimentation avec le workflow complexe
 - Recensement de toutes les difficultés juridiques :
 - L'auteur vis-à-vis de son établissement (mise en place d'un contrat)
 - L'auteur vis-à-vis des éditeurs / auteurs auxquels il emprunte des médias (mise en place de procédures de vérification et demandes d'autorisation)
 - Interrogation des instances
 - Peu de ressources

- La démarche pour les RPN :
 - Mise en place de l'accompagnement des auteurs
 - Préparation de documents pédagogiques sous diverses formes (captations, cours Moodle, guide de référencement):
 - Former au référencement
 - Former aux outils
 - Formation des enseignants à la validation juridique

- La démarche pour les RPN :
 - Mise en place d'un service avec workflow simple
 - Référencement plus facile
 - Services communs = déposants
 - Des ressources plus nombreuses
 - Une volonté d'éprouver les outils
 - Vigilance sur les droits d'accès (des restrictions ...)

- La démarche (autres axes) :
 - Construire des projets « à valeur ajoutée » : les médiathèques
 - Valoriser un patrimoine trop discret
 - Apporter un « plus » (la recherche plein texte, l'accès à distance)

 - Offrir du service en répondant à des demandes précises :
 - mise en ligne des annales, avec un canal dédié dans l'ENT des étudiants concernés



Organisation technique et ENT

■ Aujourd'hui :

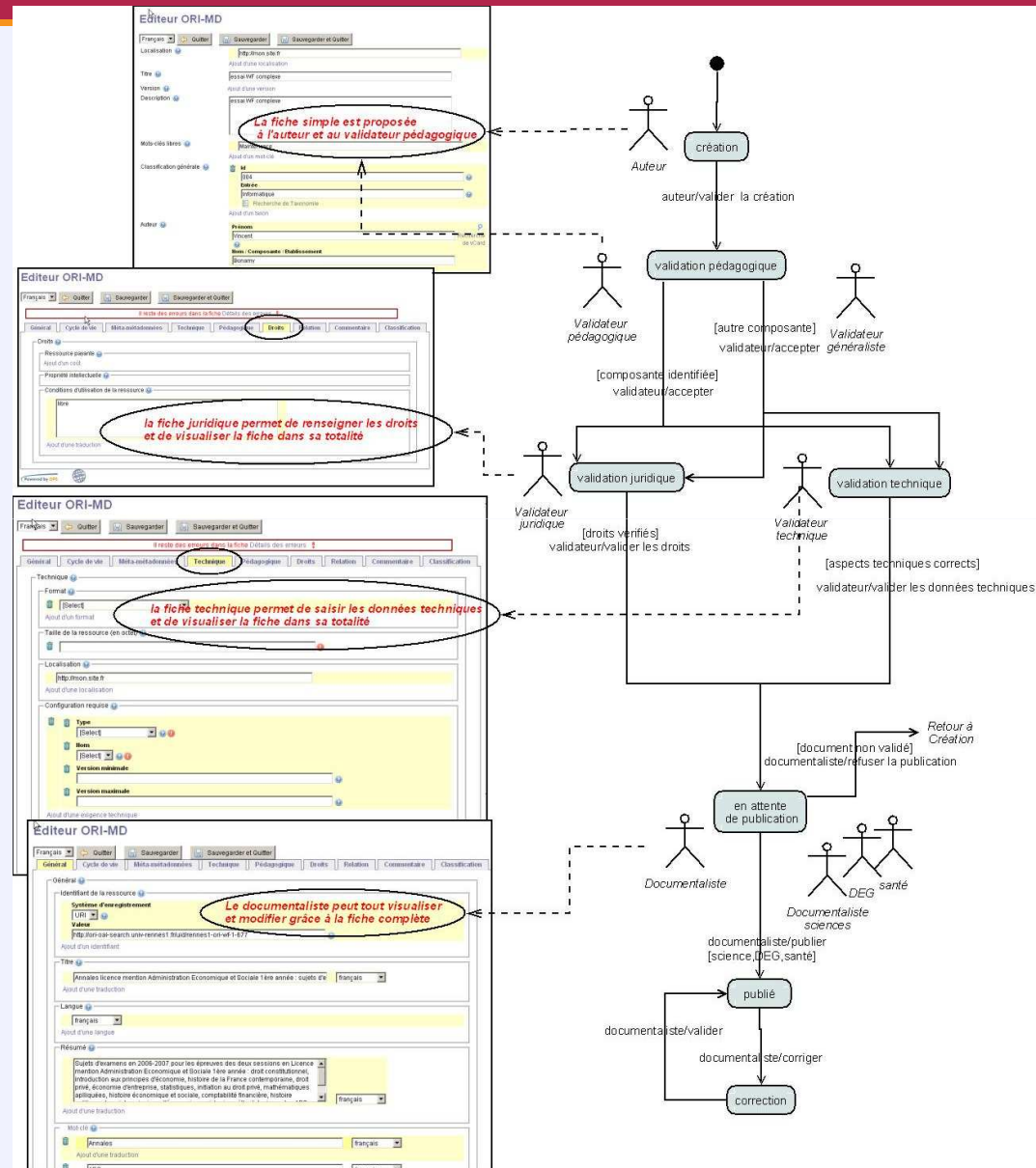
- Intégration des modules ORI dans l'ENT suivant les recommandations du comité opérationnel de l'UEB
 - search en portlet
 - workflow en iframe pour CRI, SCD, CIRM (validateurs)

- Intégration GED : mise en place ESUP-ECM
 - workflow et dépôt dans un seul outil pour les auteurs
 - En remplacement du serveur WebDAV
 - > Déploiement en cours



Organisation technique et ENT

Le workflow complet



■ A affiner

- Plan de classement des espaces de travail ESUP-ECM
- Définition des groupes ldap (workflow et droits d'accès aux espaces de travail ESUP-ECM)

■ En prévision :

- Former les utilisateurs aux outils
- Enrichir le module de recherche :
 - Ajout de classifications (pour l'UFR d'informatique,...)



Perspectives

- Développement du référencement des ressources pédagogiques :
 - Insister sur la formation des enseignants à ces nouveaux outils
 - En promouvoir le développement en créant de l'usage
 - Venir à bout des difficultés juridiques (collaboration à l'échelle UEB, mais aussi au plan national ?)
- Avancer sur deux axes encore peu travaillés :
 - Référencement des documents administratifs en prenant en compte la spécificité de ces documents (pas vocation à être diffusés, workflow particulier...)
 - Dépôt des thèses en ligne sous forme numérique, en lien avec STAR



Démonstrations

■ La vue étudiant

- Page accueil : "Nouvelles ressources pédagogiques"
- Fil rss des annales
 - pour les étudiants de sciences économiques
- Ma formation > Ressources pédagogiques :
 - les nouvelles ressources pédagogiques
- Documentation > Patrimoine numérique :
 - toutes les ressources
 - accès thématique profilé aux ressources pédagogiques



Annonces, fils RSS...

choisir gérer vos annonces

Vidéos du mode d'emploi accessibles à partir du pictogramme d'aide dans la barre de titre du canal

Actualités

- [-] **Université de Rennes 1**
 - ▶ Vie étudiante
 - ▶ IUT Lannion
 - ▶ Université au quotidien
 - ▶ Informations de rentrée 2009-2010
 - ▶ **IUT Rennes (5)**
 - ▶ IUT Saint-Brieuc
 - ▶ UFR SVE
 - ▶ Recherche
 - ▶ **Intranet étudiants (6)**
 - ▶ **Bibliothèques (9)**
 - ▶ **Langues vivantes (6)**
 - ▶ **Vie culturelle (3)**
- [-] **Fils RSS de l'université**
 - ▶ Politique d'établissement
 - ▶ **Site de l'université (18)**
 - ▶ **Site de l'IUT de Lannion (20)**
 - ▶ Appels d'offres de la recherche
 - ▶ **Etat des réseaux et services (10)**
- [-] **Ville de Rennes**
 - ▶ **Agenda (9)**
 - ▶ **Actualités (20)**

Université de Rennes 1

Afficher : Non Lus

IUT Rennes

Coupe de France des IUT en sport collectif

La 8ème coupe de France des sports collectifs en IUT se déroulera le jeudi 18 mars à Périgueux. L'IUT de Rennes est autorisé à présenter une seule équipe dans les disciplines proposées : Basket-ball, Hand-ball, Volley-ball, Rugby : équipes filles et garçons Football : équipe garçons uniquement.

[En savoir plus ...](#)

Postes d'assistant de langue française en Allemagne, Autriche, Royaume-Uni

Des postes d'assistant de langue française en Allemagne, Autriche, Royaume-Uni sont ouverts à des candidats en provenance des DUT Carrières Sociales et GEA remplissant certaines conditions d'études. Ces postes sont à pourvoir à la rentrée 2010-2011. Date limite de dépôt des dossiers 5 janvier 2010.

[En savoir plus ...](#)

Bénévoles pour accompagnement à la scolarité

La ligue de l'enseignement recherche des bénévoles pour faire de l'accompagnement scolaire auprès des associations de quartier et proposent des formations en rapport

[En savoir plus ...](#)

Bourses de voyage ZELLIDJA

Les projets pour les bourses de voyage ZELLIDJA, bourses ouvertes à des étudiants ou lycéens de moins de 20 ans pour un voyage d'études centré autour d'un projet personnel, sont à déposer avant le 31 janvier 2010 sur le site de l'organisme.

[En savoir plus ...](#)

Ma boîte aux lettres

Messages non lu(s) total

réception	147	147
-----------	-----	-----

[Voir le détail](#) [Actualiser](#)

Problème de lenteur ? nous vous conseillons d'utiliser l'interface simplifiée

Mes cours en ligne

Inscriptions

Modifications récentes

Aucune ressource n'a été ajoutée ou modifiée depuis votre dernier passage...

[Accéder aux cours en ligne](#)

Nouvelles ressources pédagogiques

[Base raisonnée d'exercices de mathé...](#)

[SPAA - Mathématiques pour le DAEU B...](#)

[SPAA - Mathématiques pour le DAEU B...](#)

[SPAA - Mathématiques pour le DAEU B...](#)

[SPAA - Mathématiques pour le DAEU B...](#)

■ **La vue personnel**

- La formation > Ressources pédagogiques :
 - les ressources pédagogiques les plus récentes
- Documentation > Patrimoine numérique :
 - toutes les ressources
 - accès thématique profilé

■ **La vue auteur**

- Mon bureau > Gestion électronique de documents
 - dépôt et référencement

■ **La vue validateur**

- Documentation > Gestion des référencements
 - accès direct au workflow



Patrimoine numérique de Rennes 1 : recherche

Recherche simple :

Ressources pédagogiques Ressources diverses Toutes les ressources

xml OK

Nouveautés Recherche avancée Sciences et techniques Sciences de la terre Chimie Sciences de la vie Physique Toutes les thématiques

Ressources pédagogiques -> Recherche des nouveautés

Recherche de documents datant de moins de 30 jours

47 ressources ont été trouvées. Voici les résultats 1 à 10

| < << Page précédente 1 2 3 4 5 Page suivante >> > |

10 documents par page

Attention : l'accès aux ressources peut être restreint, soit pour des raisons juridiques, soit par la volonté de l'auteur.

Tri : ^ Date Format Titre

Base raisonnée d'exercices de mathématiques : Fonctions de R dans R [Ressource pédagogique]



Date de publication : 12-10-2009 | Auteur(s) : Escofier Jean-Pierre, Guimier Françoise, Houdebine Jean | Editeur(s) : UNIVERSITE RENNES 1 U RENNES 1 | Origine de la fiche : Université de Rennes 1

BRAISE est centré sur la résolution de problèmes : il propose un choix raisonné d'exercices. Tout le contenu d'un cours sur le sujet est présent, mais il est réorganisé en lien étroit avec les exercices pour permettre une meilleure maîtrise des connaissances. Chaque exercice est en effet au cœur d'un environnement de travail comportant des éléments de cours, des méthodes et techniques utilisables...

Libre d'accès pour un usage non commercial.

SPAA - Mathématiques pour le DAEU B - Chapitre 9 : Etudes de fonctions [Ressource pédagogique]



Date de publication : 09-10-2009 | Auteur(s) : LE ROUX ROGER, BARDY PHILIPPE, HAIRAUT JEAN-PIERRE | Editeur(s) : UNIVERSITE RENNES 1, UEB NUMERIQUE CONTENUS | Origine de la fiche : ORI-OAI Université de Bretagne Occidentale

Ce chapitre fait partie d'un module proposant un dispositif de formation à distance en mathématiques pour un public en reprise d'études. Il est basé sur les programmes officiels de l'enseignement secondaire en série S...

Trois types de diffusion possibles : - pour les besoins de formation correspondant à l'offre de formation de l'axe - pour les besoins des enseignements de formation initiale dans des diplômes des établissements partenaires - pour la consultation par les étudiants du fond de ressources médiatisées...