



## Projet ORI-OAI

Outil de **R**éférencement et d'**I**ndexation  
Réseau de portails **OAI**

ORI-OAI version 1.5 et évolutions  
ORI-OAI day 2, 20 octobre 2009





Rappel des objectifs et de l'architecture

Historique des versions

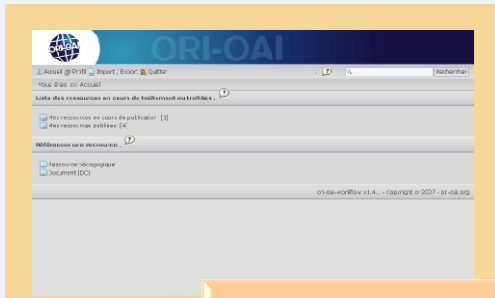
Évolutions programmées

Travaux pour la suite

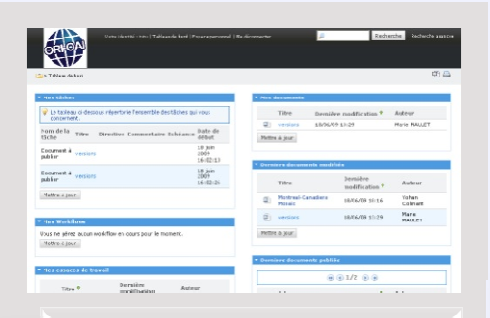
Démonstration

A large, faint, light blue globe with a grid pattern is centered in the background of the slide.

### Rappel des objectifs et de l'architecture



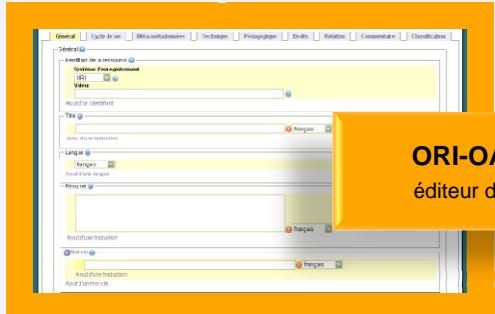
**ORI-OAI-workflow**  
gestionnaire du workflow de saisie



**ESUP-ECM + ORI-OAI-nuxeo**  
Stockage des documents  
et gestion des authentifications



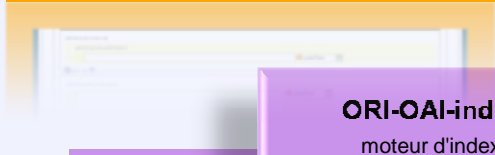
**ORI-OAI-harvester**  
moissonneur de métadonnées



**ORI-OAI-md-editor**  
éditeur de métadonnées



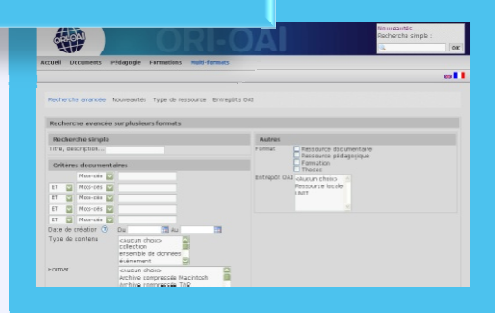
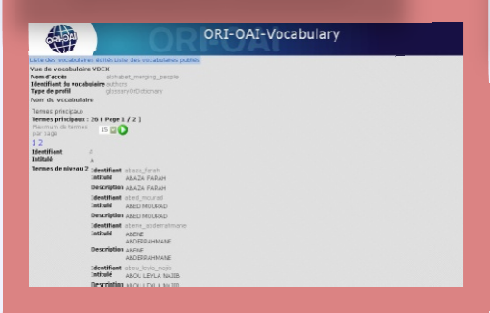
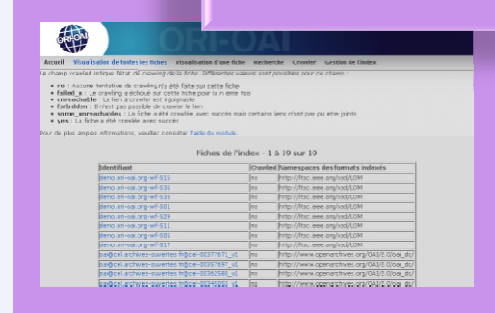
**ORI-OAI-repository**  
entrepôt d'exposition des  
métadonnées

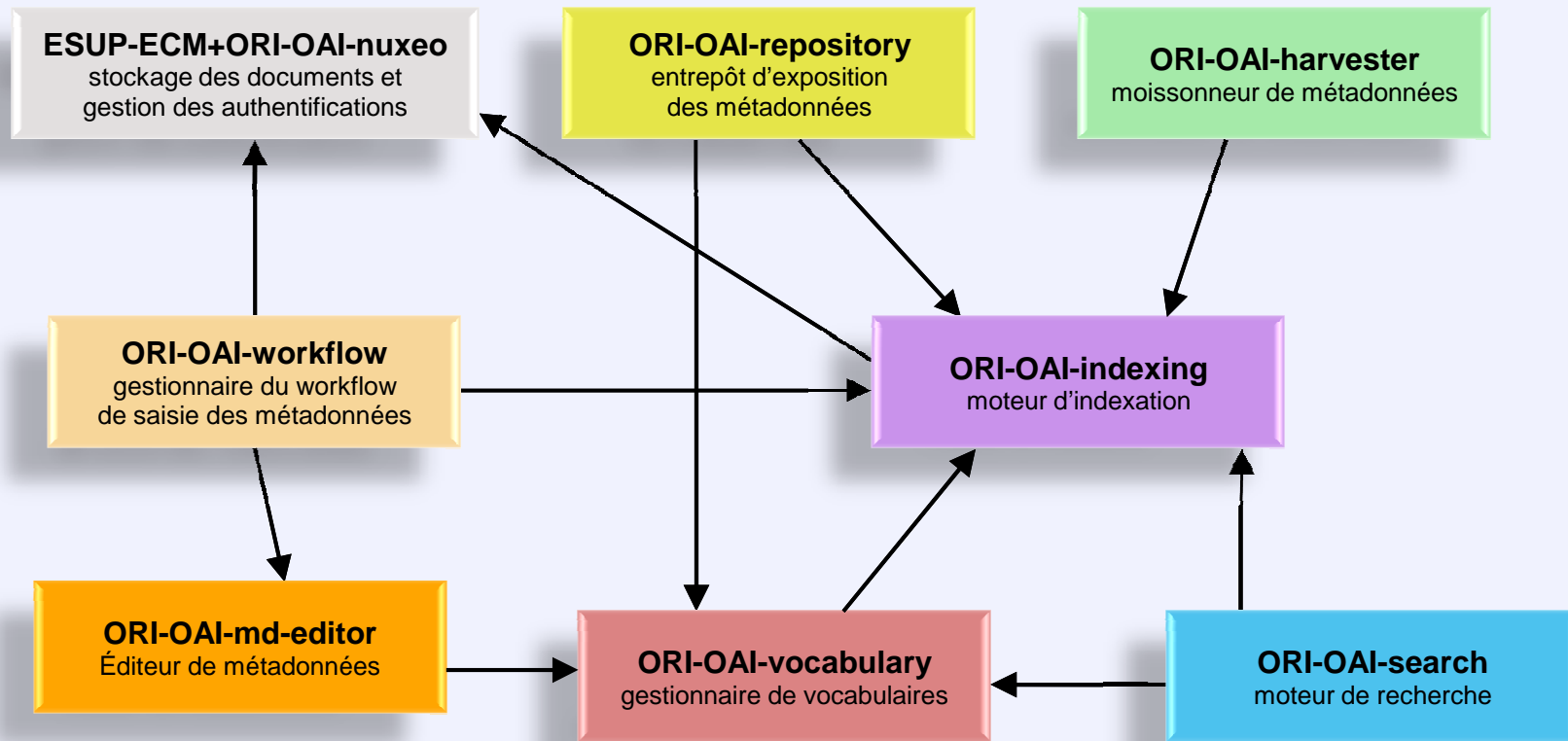


**ORI-OAI-indexing**  
moteur d'indexation

**ORI-OAI-vocabulary**  
gestionnaire de vocabulaires

**ORI-OAI-search**  
moteur de recherche





- 8 modules
- interopérables

- Le groupe de travail ORI-OAI vise le **développement de communautés OAI-PMH**
  - Il propose une implémentation de référence du protocole OAI-PMH ainsi que les outils nécessaires à la mise en place de ces communautés et à la bonne intégration aux communautés existantes

- S'adapter à différents usages
  - Modularité
    - Producteur de données (ex : université)
    - Agrégateur de données (ex : UNR ou UNT)
    - Possibilité d'utiliser seulement quelques modules en fonction de l'existant
- S'adapter à différents modes de fonctionnement
  - Personnalisation
    - Personnalisation du moteur de recherche
    - Personnalisation du Workflow de validation des métadonnées
    - Personnalisation des formulaires de saisie
    - Etc.

- Offrir un logiciel plus facile à installer et à exploiter
  - Suppression de composants techniques mal maîtrisés dans les établissements
  - Nouvelle procédure d'installation
- Donner la possibilité aux utilisateurs de plus facilement contribuer en facilitant l'échange des personnalisations
  - Regroupement des fichiers à configurer par répertoires
  - Possibilité de s'échanger ces répertoires de configurations





- Une équipe de développement limitée
- Des demandes fonctionnelles variées
- Du support aux utilisateurs lors de leur mise en production
  - Permet de corriger des problèmes et d'adapter l'outil
  - Permet d'avoir un retour sur l'usage réel et « pratique »
- Des évènements non prévus
  - Arrêt du projet Apache Slide initialement prévu comme brique de stockage pour ORI-OAI



### Historique des versions



**Version 1.0**  
**Octobre 2007**

- Sortie de la première version de ORI-OAI
  - Référencement et édition de métadonnées
    - Ressources pédagogiques (LOM)
    - Ressources « génériques » (Dublin Core)
  - Moissonnage par OAI de ressources extérieures
    - Tout format de métadonnées
    - Pré-configuré pour Dublin Core, LOM et CDM
  
- Février 2008
  - ORI-OAI day 1 présentait la version 1.0 de ORI-OAI
  - Quelles évolutions depuis ?



**Version 1.1**  
**Juin 2008**

- Evolutions techniques
  - Arrêt de la base de données eXist
  - Utilisation de normes et standards : VDEX, etc.
- Ergonomie du workflow
- Nouvelles fonctionnalités de recherche
  - flux RSS
  - personnalisation suivant le profil en mode portlet
- etc.
  
- ORI-OAI-quick-install pour installation de ORI-OAI avec un seul fichier de configuration

- Idée initiale
  - Utiliser le serveur WebDAV ESUP pour le stockage des documents indexés dans le cadre de ORI-OAI
    - Projet existant (2005 env.)
    - Support de droits d'accès étendus
    - Déjà compatible avec la fédération d'identités
    - Etc.
  - Basé sur le projet Apache Slide
- Arrêt du projet Slide début novembre 2007 !
- Besoin de trouver une autre solution
  - Pour les projets ESUP-Portail et ORI-OAI
  - Choix de nuxeo

## Slide is Retired

As of 2007-11-03, the Slide project is retired. This site is kept online for archiving purposes.

Due to the lack of a developer community, the codebase was no longer actively maintained and security issues could not be addressed by bugfix releases. The Jakarta PMC therefore had no other choice but to retire Slide.

If you are looking for a WebDAV client or a server-side Content Repository, please consider the [Apache Jackrabbit](#) project as an alternative.

This site is kept online for archiving purposes.

- Jackrabbit
  - JCR
  - WebDAV
  - Pauvre fonctionnellement
- Dans les produits utilisant jackrabbit
  - Nuxeo



- Licence très claire : LGPL
- Architecture technique à base de plugins
  
- Des plus
  - Société Française avec un « bon esprit »
  - Déjà utilisé dans des établissements comme le rectorat de Rennes
  
- Démarche collaborative
  - Liste ECM-Devel

- OK : Le choix de nuxeo est fait
- Mais... Il reste du travail :
  - De réflexion
  - De mise en œuvre technique
- Nouvelle planification des tâches
  - On sortira une 1.4 (non prévue initialement) intégrant toutes les évolutions attendues mais sans le stockage
  - Tous les développeurs travailleront sur le stockage une fois la 1.4 sortie
  - La version 1.5 ajoutera le stockage aux fonctionnalités de la 1.4

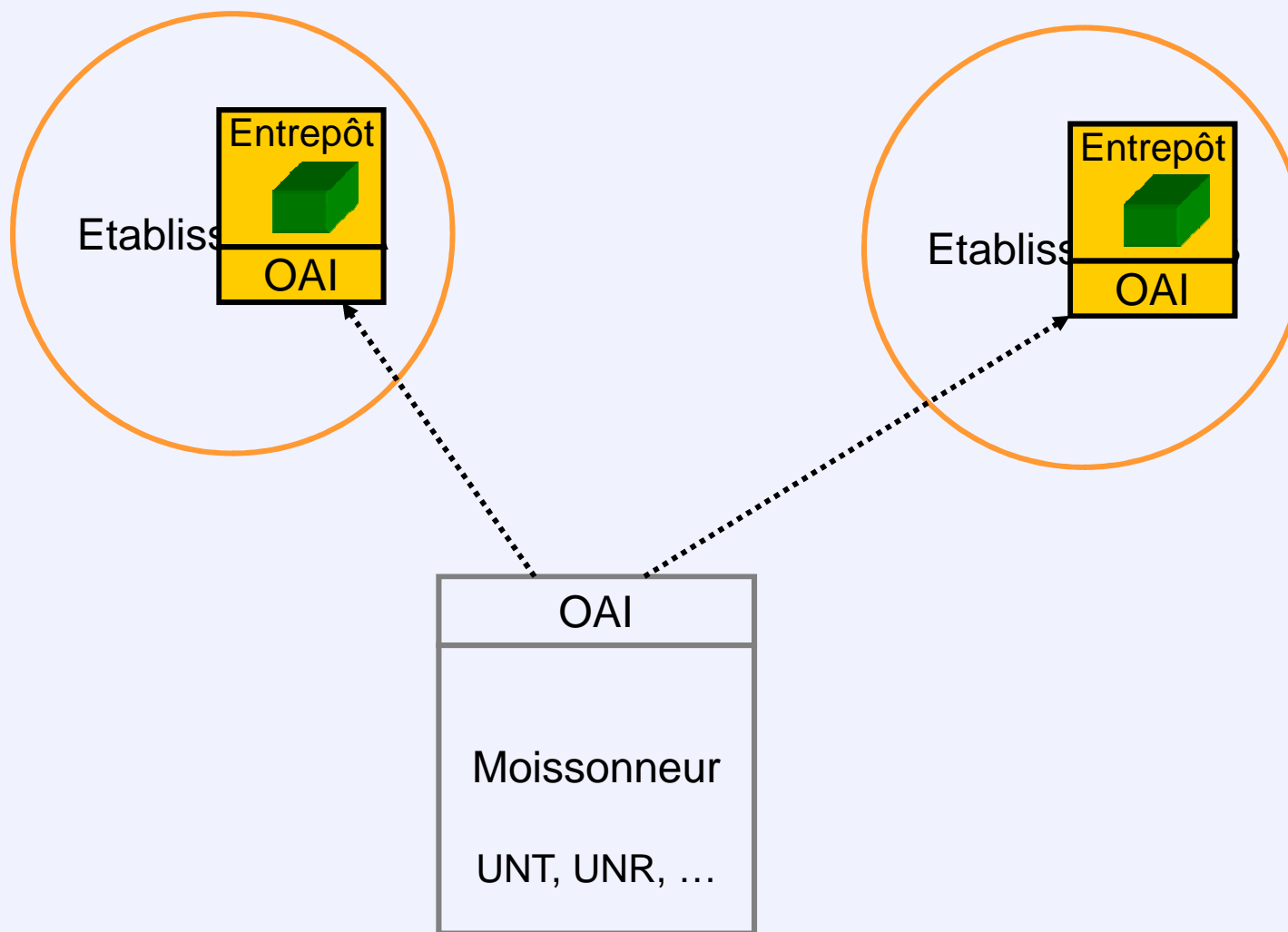


**Version 1.4**  
**Janvier 2009**

- Évolution des normes et standards
  - Support des formats LOMFR et Sup-LOMFR
- Communication avec d'autres logiciels
  - Web service pour initier un workflow de saisie depuis une autre application
    - Ouverture vers d'autres applications
    - Renforce l'utilité d'une architecture très modulaire
    - Utilisé dans CEPIA, Nuxeo, Chainedit
- Authentification dans le workflow
  - Support de l'authentification/identification shibboleth
  - Utilisé dans des UNR, PRES ou regroupement d'établissements

- Amélioration des performances dans la gestion des vocabulaires
- Indexation plein texte des fichiers
  - Indexation des fichiers référencés dans les fiches de métadonnées
  - Indexation des fichiers **locaux et distants**
- Fonctionnalités de recherche
  - Recherche avancée
    - Recherche "experte", cases à cocher, boutons radio, choix multiples, affichage de champs sous certaines conditions, etc.
    - Compatibilité avec les gestionnaires de statistiques Piwik et Google analytics

- Moissonneur OAI-PMH
  - Possibilité de moissonner certaines fiches en croisant ou en associant différents sets OAI
- Repository OAI
  - Passe la validation openarchives.org.
  - Possibilité de filtrer l'exposition des fiches sur n'importe quel champ de métadonnées
  - Amélioration de la génération des sets OAI
    - Génération d'autant de sets que l'on souhaite en se reposant sur n'importe quelle métadonnée associée au vocabulaire souhaité (set gratuit/payant, etc.)
    - Ouvre d'autres possibilités que des sets thématiques
  - Version indépendante 'FileSystem'





Méthode très rapide pour faire de l'OAI-PMH !



- Quels sont les usages actuels et futurs
  - L'utilisateur accède-t-il à un service de fichiers ?
    - Word et c:\ ou h:\ (partage réseau)
  - Ou à une application qui peut avoir besoin de stocker des fichiers ?
    - Google docs
  
- Réflexion sur l'éclatement et la duplication des données dans les établissements
  - Besoin d'un référentiel unique de documents utilisé transversalement
  
- Atelier stockage ESUP-Portail (février 2009)
  - <http://www.esup-portail.org/x/DIDDAw>



- Important : Aucunes dépendances techniques
- Comme initialement avec le WebDAV, il est prévu que le module de stockage serve à la fois dans le cadre des projets ORI-OAI et ESUP-Portail
  - ESUP-ECM
- Dans le cadre d'ESUP-Portail il est prévu des développements pour mieux intégrer ESUP-ECM dans l'ENT
  - Nouveau canal stockage
  - Portlet tableau de bord
- Un utilisateur ESUP n'est pas obligé d'installer le composant ORI-OAI pour ESUP-ECM
- Un utilisateur ORI-OAI n'a pas besoin de mettre en œuvre ESUP-Portail
- C'est comme les frites et les moules ;-)

- La sortie de la 1.4 coïncide avec :
  - Une campagne importante de formations fonctionnelles et techniques
  - Un plus grand nombre de mises en œuvre pour test ou mise en production
  
- On a donc plus de « remontées du terrain »
  
- Ces « remontées » vont orienter nos futures livraisons



**Version 1.5**  
**Juillet 2009**

- Évolutions techniques
  - Passage à Tomcat 6
  - Corrections de quelques bugs
  
- Augmentation des performances de recherche
  
- Configurations échangeables
  - Restructuration de l'arborescence des fichiers de configuration du module ori-oai-search
    - Permet une meilleure compréhension des fichiers à modifier lors d'une personnalisation
    - Moyen simple de **s'échanger les configurations**

### ■ ESUP-ECM

UNIVERSITÉ DE RENNES 1

Votre identité : bourges | Tableau de bord | Espace personnel | Me déconnecter

Recherche Recherche avancée


> Default domain > Espaces de travail > Partages > Services > CRI > SI > Raymond > esup-ecm

## esup-ecm

Résumé Modification Versions Publication

### Contenu

**Fichier Principal**

 **esup-ecm.pdf (527 kB)** 

### Informations sur le document

<b>Auteur</b>	bourges
<b>Cycle de vie</b>	En projet
<b>Dernière modification</b>	14/09/09

Mes documents Presse-papier

Aucun document dans la sélection.

Powered by Nuxeo Copyright© ESUP Portail

### ■ ESUP-ECM + ORI-OAI-Nuxeo

UNIVERSITÉ DE RENNES 1
Votre identité : bourges | [Tableau de bord](#) | [Espace personnel](#) | [Me déconnecter](#)

- Default domain
  - Espaces de publication
  - Espaces de travail
    - Partages
      - Enseignement
      - Projets
      - Recherche
      - Services
        - CRI
          - SI
            - Henri projet-ori-oai
            - Raymond
              - test

- SCD
- Référencement

> Default domain > Espaces de travail > Partages > Services > CRI > SI > Raymond > esup-ecm

## esup-ecm

Résumé
Modification
Versions
Publication
Référencement

### Référencement dans ORI-OAI

? Afin de référencer votre document, vous devez d'abord avoir demandé la publication de ce document dans une des sections auxquelles vous avez accès (voir l'onglet Publication). Vous pourrez alors effectuer le référencement en cliquant sur un des types de description proposés (pensez à autoriser les pop-up dans votre navigateur). Pour plus de détails sur le processus de référencement, veuillez consulter la [documentation utilisateur](#).

**Version 1.0**

- ← Référencer cette version en tant que "Autres documents [DC]"
- ← Référencer cette version en tant que "Ressources pédagogiques [LOM]"
- ← Référencer cette version en tant que "Ressources pédagogiques [LOM WF simple]"
- ← Référencer cette version en tant que "Images ArchéoSciences [DC]"

Mes documents
Presse-papier

Aucun document dans la sélection.

Powered by [Nuxeo](#) Copyright© [ESUP Portail](#)

- Comme prévu la version 1.5 ajoute le stockage aux fonctionnalités de la 1.4
- On peut utiliser le stockage
  - Et garder une version 1.4 (avec une mise à jour du WorkFlow)
    - Pour répondre à la préoccupation des exploitants de ne pas avoir à faire une mise à jour de plus
    - Pour ne pas avoir à reprendre une éventuelle configuration avancée sur moteur de recherche
  - Et passer les autres modules en 1.5
    - Pour bénéficier des corrections de bugs, des meilleures performances, des nouvelles fonctionnalités





### Évolutions programmées



**Version 1.6**  
**Fin 2009**

- Évolution des fonctionnalités
  - Seule évolution : détection des liens morts dans les fiches de métadonnées locales et moissonnées
  
- Configurations échangeables
  - Refonte de l'arborescence des fichiers de configuration des modules
    - ori-oai-workflow
    - ori-oai-md-editor

- Support des thèses
  - Intégration du référencement et de la recherche des thèses via le format TEF
  - Export des fiches de métadonnées vers STAR via le service courriel proposé par l'ABES

- Rappel de l'objectif
  - Donner la possibilité aux utilisateurs de plus facilement contribuer en facilitant l'échange des personnalisations
  
- La 1.6 évolue fortement pour répondre à cet objectif
  - C'est pratique pour les utilisateurs
  - C'est pratique pour l'équipe ORI-OAI
    - On pense pouvoir apporter des nouveautés fonctionnelles (workflow, formulaires de recherche, etc.) sans obliger à installer une nouvelle version technique de l'outil



### Autres formats





- AO
  - Référencement et recherche de publications scientifiques
  
- Workflow complet et complexe des thèses



# Evolution techniques programmées



- Stockage des documents
  - Plus d'intégration et de fonctionnalités entre ORI-OAI et le système de stockage
  - Affichage et filtre sur les droits d'accès sur les documents
- Evolutions technologiques
  - Utilisation de SOLR et TIKA pour l'indexation et la recherche
- Gestion des fiches multilingues dans l'indexation et la recherche

## ■ Refonte du système de gestion des personnes

■ D

■ E

## ■ Inter

■ F

## ■ Etc

**Bibliothèque**  
 Accueil | À propos | Recherche index | Réserve des professeurs | Portails thématiques | Mon dossier | Nous joindre

**Ariane 2.0**  
 Toutes les zones | informatique  
 Aide | Recherche avancée | Nouvelle recherche | Recherche exacte | Rechercher

Catalogue (21967) | Sujets (5492) | Auteurs (326) | Auteur / titre normalisé (422)

0 - 15 de 21967 résultats | Tri : Pertinence

[Ajouter les notices de cette page à mon panier](#)

<< 1 2 3 4 5 6 7 8 9 10 >>

- 1 **Rescol hors ligne**  
Canada. Industrie Canada  
Disponible  
[Ajouter à mon panier](#) Documents similaires
- 2 **CIN plus**  
Accès via Ovid: Vol. 4, no. 1 (Jan. 2001).  
Disponible  
[Ajouter à mon panier](#) Documents similaires
- 3 **Rescol : la revue qui met les TIC à votre service**  
Canada. Industrie Canada  
Accès via ProQuest: Hiver 2000-Automne 2000  
Disponible  
[Ajouter à mon panier](#) Documents similaires

TDT 1996-1999

**Recherche en cours**  
informatique

Raffiner la recherche

**Localisations**  
[Tri A-Z](#) | [Tri occurrences](#)  
 Bibliothèque virtuelle (8602) x  
 Bibliothèque scientifique (Yachon) (8170) x  
 Bibl. des sc. humaines et sociales (Bonenfant) (6605) x  
 Thèses et livres rares (Bonenfant) (1198) x  
 Médiathèque (Bonenfant) (324) x

<< 1 2 3 >>

**Types de documents**  
[Tri A-Z](#) | [Tri occurrences](#)  
 Livres (11370) x  
 Livres électroniques (7282) x  
 Thèses, mémoires et essais (1718) x  
 Périodiques électroniques (637) x  
 Périodiques (598) x

<< 1 2 3 4 >>

**Langues**  
[Tri A-Z](#) | [Tri occurrences](#)  
 Anglais (15556) x  
 Français (6931) x  
 Allemand (117) x  
 Espagnol (25) x

ant

ces



### Travaux pour la suite

- IHM de configuration des modules avec stockage des configurations en base de données
  - Facilité de configuration
  - Simplicité de mise à jour de l'outil
- Génération automatique des aperçus des documents dans les résultats de recherche
- Gestion des relations et commentaires
- Statistiques
- Services divers : export/import vers formats endnote, formats bibliographiques, etc.
- Fédération d'identités dans ESUP-ECM



### Démonstration



- Dépôt et référencement depuis ESUP-ECM
- Profilage des recherches dans un ENT



- Site du projet
  - <http://www.ori-oai.org>
- Contacts

Liste de discussion **ori-oai-utilisateurs**

<http://listes.univ-rennes1.fr/wws/info/ori-oai-utilisateurs>

Liste d'information **ori-oai-info**

<http://listes.univ-rennes1.fr/wws/info/ori-oai-info>

Ce travail est mis à disposition sous une licence Creative Commons

### **Vous êtes libres**

De reproduire, distribuer et communiquer cette création au public

De modifier cette création



Cette création est mise à disposition selon le Contrat Paternité-NonCommercial-ShareAlike 2.5 disponible en ligne  
<http://creativecommons.org/licenses/by-nc-sa/2.5/>

- Remarque : Les transparents présentés ici ont été réalisés par :
  - Yohan Colmant (Université de Valenciennes)
  - Raymond Bourges (Université de Rennes 1)
  - Nolwen Clément-Huet (INSA de Lyon)