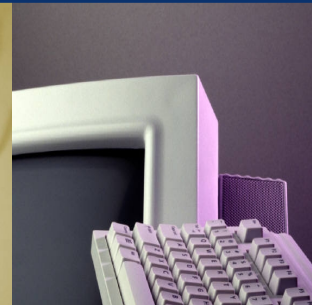
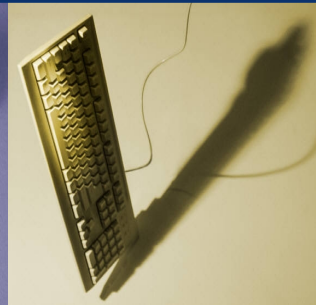




## **2. Insertion d'ORI-OAI dans l'établissement et 3. Les fonctionnalités de la V1.0**

Formation à la modélisation et à l'utilisation  
Rennes, 11-12 mars 2008





**Insertion d'ORI-OAI dans l'établissement**

**Les fonctionnalités de la V1.0**



# Insertion d'ORI-OAI dans l'établissement



- Pourquoi intégrer ORI-OAI dans un établissement?  
La réponse est fonction de l'utilisation que l'on a de l'outil :
- ORI-OAI comme portail de ressources numériques
  - Diffusion et partage des ressources
  - Publication des productions de l'établissement
- ORI-OAI comme archive institutionnelle
  - Diffusion et partage des ressources
  - Publication des productions de l'établissement
  - Conservation du patrimoine documentaire



## ■ Mise en place d'ORI-OAI dans l'établissement

Deux modes de mise en place qui dépendent du contexte de l'établissement :

- ORI-OAI doit répondre à un besoin global
  - Une réflexion transversale à mener
  - Découpage du projet en plusieurs sous-projets
  - Prise en compte des spécificités de chaque sous-projet
- ORI-OAI doit répondre à un besoin précis
  - Action rapide inscrite dans une démarche à plus long terme
  - Peut constituer un test pour un projet de plus grande envergure



- Éléments d'une démarche de projet de gestion des documents numériques :
  - Une volonté politique en appui du projet
  - Une communication autour du projet
    - Au près des utilisateurs tout au long du projet
    - Au près de la communauté
    - Au près des instances internes concernées
  - Mise en place d'un groupe de travail transversal impliquant tout les acteurs
  - Exemples de démarches :
    - INSA de Lyon
    - Université de Valenciennes



## ■ Insertion d'ORI-OAI dans le Système d'Information :

Principe de complémentarité avec les applications déjà existantes :

- Utilisation des référentiels de l'établissement (LDAP...)
- Système d'authentification / contrôle des accès (CAS, Shibboleth, ...)
- Intégration à l'ENT
- Interopérabilité avec l'ensemble des briques du SI (Moodle, GRAAL, HAL, application de la scolarité, ...)
- Référentiel des documents numériques pour le SI (plateforme pédagogique, moteur documentaire, sites web de communication, ...)



# Les fonctionnalités de la V1.0





## ***Quatre points clé***



## ■ Quatre points clé :

### ■ Gérer et publier les ressources numériques de l'établissement :

- Référentiel unique de ressources connecté au SI
- Production de métadonnées et diffusion des ressources produites par l'établissement

### ■ Valoriser la production de l'établissement par une indexation de qualité :

- Indexation avec des normes et standards
- Utilisation de classifications paramétrables articulées sur des standards comme la Dewey



## ■ Quatre points clé (suite) :

- Partager les ressources numériques avec d'autres établissements :
  - Exposition des fiches de métadonnées de l'établissement
  - Agrégation de fiches de métadonnées
- Accéder aux ressources numériques numériques à distance en fonction des droits d'accès :
  - Système de recherche avancée et thématique
  - Définition des droits



# ***Dix principes qui sous-tendent le projet***



## Dix principes qui sous-tendent le projet :

- Intégration dans les mouvements nationaux et internationaux de normalisation
- Interopérabilité, échanges selon le protocole OAI-PMH :
  - Utilisation du Dublin Core (échanges avec tout utilisateur de l'OAI)
  - Utilisation de standards et normes (réseaux de production organisés)
- Utilisation de référentiels partagés, locaux et extérieurs
- Intégration au Système d'Information
- Gestion du cycle de vie des documents et de leur conservation



Dix principes qui sous-tendent le projet (suite) :

- Gestion des droits locaux et inter-établissements
- Paramétrabilité
- Modularité (UNT, UNR, établissements, ...)
- Logiciel libre (Open source et gratuit)
- Philosophie de développement (intégration de logiciels libres déjà existants, JAVA, ...)

- Copyright © 2008 Consortium ORI-OAI
  - Ce document peut être copié et distribué dans son intégralité, sans modification, retrait ou ajout.
  - Tout usage commercial est interdit.
  - L'utilisation de ce document dans un cadre de formation collective est soumise à l'approbation explicite et préalable de ses auteurs.